

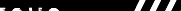


製 品 名	都市型側溝	参考質量	製 図		 東洋コンクリート工業株式会社
		図 示	E:2023.02.16	R:2025.04.11	
規 格	基本 防草タイプ	縮 尺	設 計	図面番号	
		1/25			

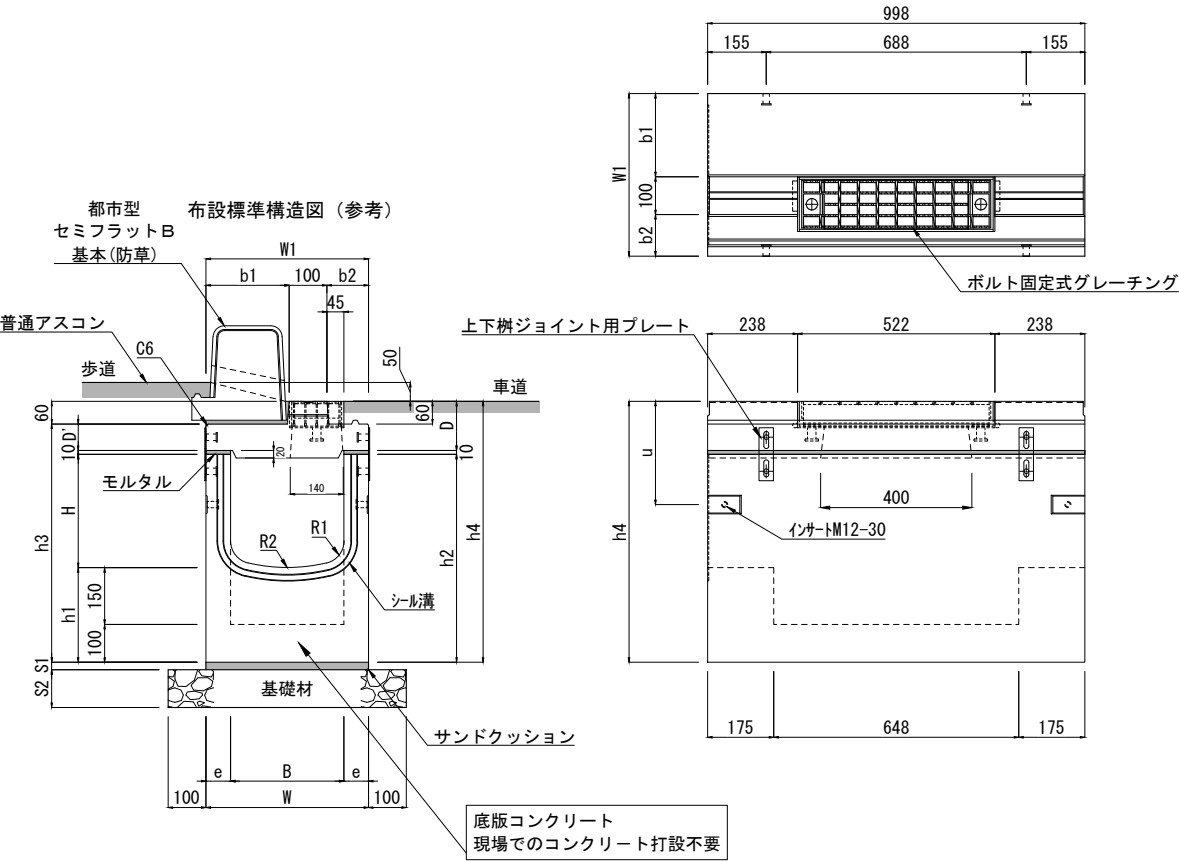
DWG
SFC

製 品 名	都市型側溝	参考質量	製 図		
		図 示	E:2023.02.16	R:2025.04.11	
規 格	グレーチング 防草タイプ	縮 尺	設 計	図面番号	 東洋コンクリート工業株式会社
		1/25			

都市型側溝 集水樹 基本 防草タイプ

輸荷重 縦断 T-25 CAD DWG data SFC

単位：mm

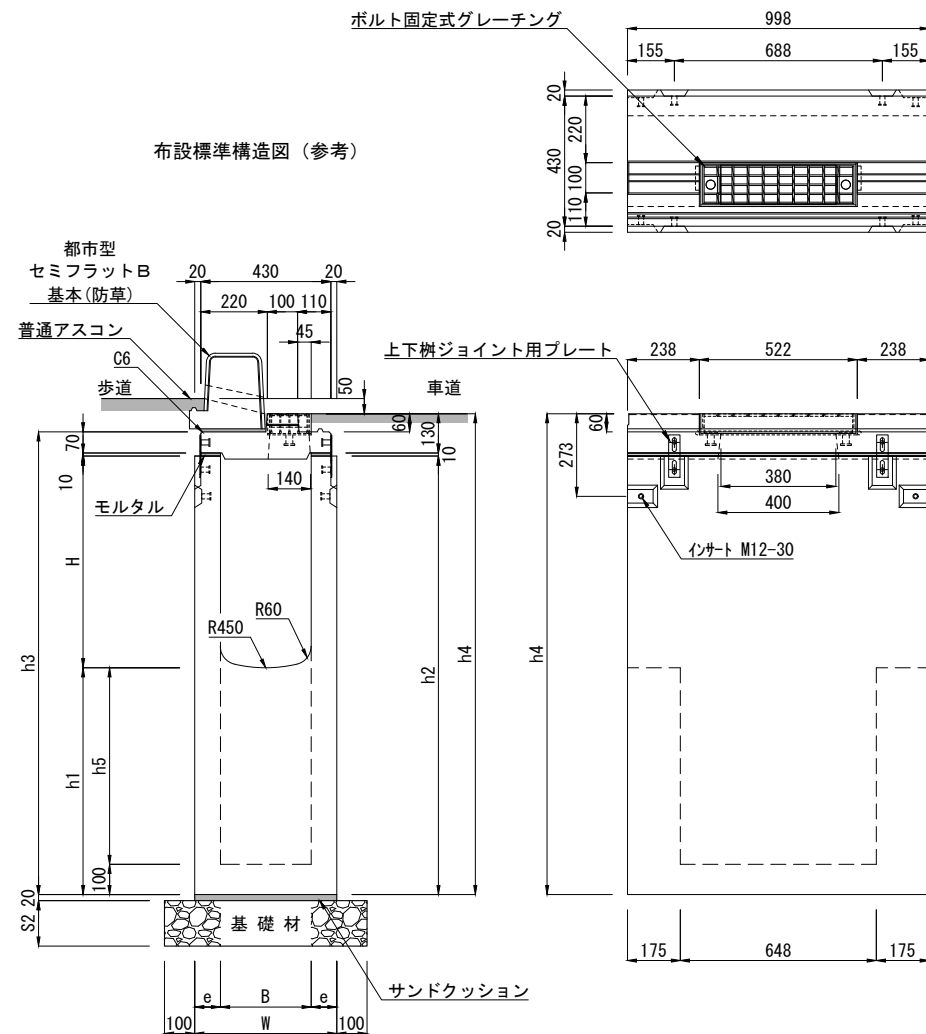


呼び名 (B × H)	寸 法 (mm)																		参考質量 (kg)		
	B	H	h1	h2	h3	h4	W	W1	b1	b2	D	D'	e	u	R1	R2	S1	S2	上部柵	下部柵	合計
300 × 300	300	300	250	550	630	690	430	430	220	110	130	70	65	273	60	450	20	100	91	277	368
× 400		400		650	730	790														308	399
× 500		500		750	830	890														338	429
× 600		600		850	930	990														369	460
× 700		700		950	1030	1090														400	491
400 × 400	400	400	250	650	740	800	540	540	275	165	140	80	70	337	80	600	20	100	125	362	487
× 500		500		750	840	900														395	520
× 600		600		850	940	1000														428	553
× 700		700		950	1040	1100														461	586
× 800		800		1050	1140	1200														494	619

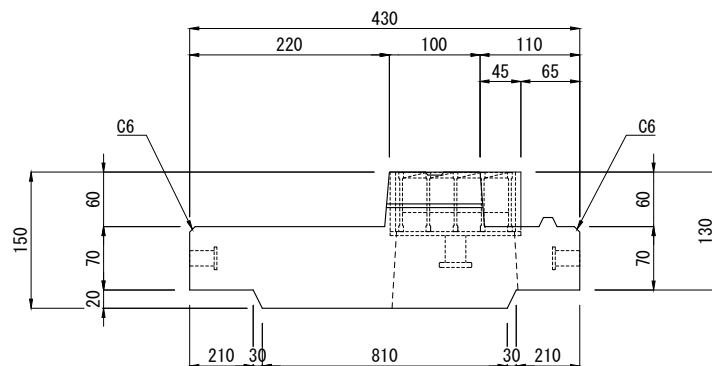
注 (1) ☆印につきましては型枠を整備中ですので、あらかじめ担当営業にお問い合わせください。
(2) グレーチングはボルト固定式となります。また、細目仕様にも変更できます。

製 品 名	都市型側溝 集水樹	参考質量	製 図		TOYO
		図示	E:2023.03.18	R:2025.05.21	
規 格	基本 防草タイプ 300型・400型	縮 尺	設 計	図面番号	東洋コンクリート工業株式会社
		1/20			

單位：mm



上部柵詳細寸法拡大図

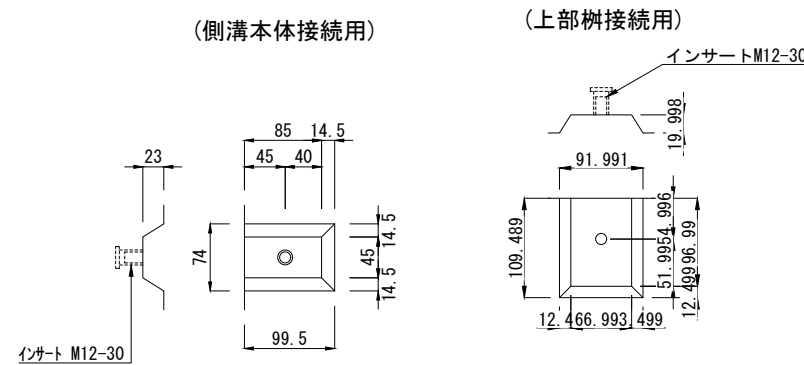


呼び名			寸 法 (mm)										参考質量 (kg)								
(B × H- h2)	B	H	h1	h2	h3	h4	h5	W	e	S2	上部樹	下部樹	合計								
300 × 300	650	300	300	350	650	730	790	250	470	85	150	91	394	485							
	750			450	750	830	890	350					458	549							
	850			550	850	930	990	450					522	613							
	950			650	950	1030	1090	550					587	678							
	1050			750	1050	1130	1190	650					652	743							
	1150			850	1150	1230	1290	750					717	808							
	1250			950	1250	1330	1390	850					781	872							
	1350			1050	1350	1430	1490	950					845	936							
	1450			1150	1450	1530	1590	1050					910	1001							
300 × 400	750	300	400	350	750	830	890	250	470	85	150	91	434	525							
	850			450	850	930	990	350					498	589							
	950			550	950	1030	1090	450					563	654							
	1050			650	1050	1130	1190	550					627	718							
	1150			750	1150	1230	1290	650					693	784							
	1250			850	1250	1330	1390	750					757	848							
	1350			950	1350	1430	1490	850					821	912							
	1450			1050	1450	1530	1590	950					886	977							
	300 × 500			850	300	500	350	850					930	990	250	470	85	150	91	473	564
950		450	950	1030			1090	350	538	629											
1050		550	1050	1130			1190	450	602	693											
1150		650	1150	1230			1290	550	667	758											
1250		750	1250	1330			1390	650	732	823											
1350		850	1350	1430			1490	750	796	887											
1450		950	1450	1530			1590	850	860	951											
300 × 600		950	300	600			350	950	1030	1090	250	470	85	150	91					513	604
		1050					450	1050	1130	1190	350									577	668
	1150	550			1150	1230	1290	450	642	733											
	1250	650			1250	1330	1390	550	706	797											
	1350	750			1350	1430	1490	650	771	862											
	1450	850			1450	1530	1590	750	836	927											
	300 × 700	1050			300	700	350	1050	1130	1190	250					470	85	150	91	553	644
		1150					450	1150	1230	1290	350									618	709
		1250					550	1250	1330	1390	450									682	773
1350		650	1350	1430			1490	550	746	837											
1450		750	1450	1530			1590	650	812	903											

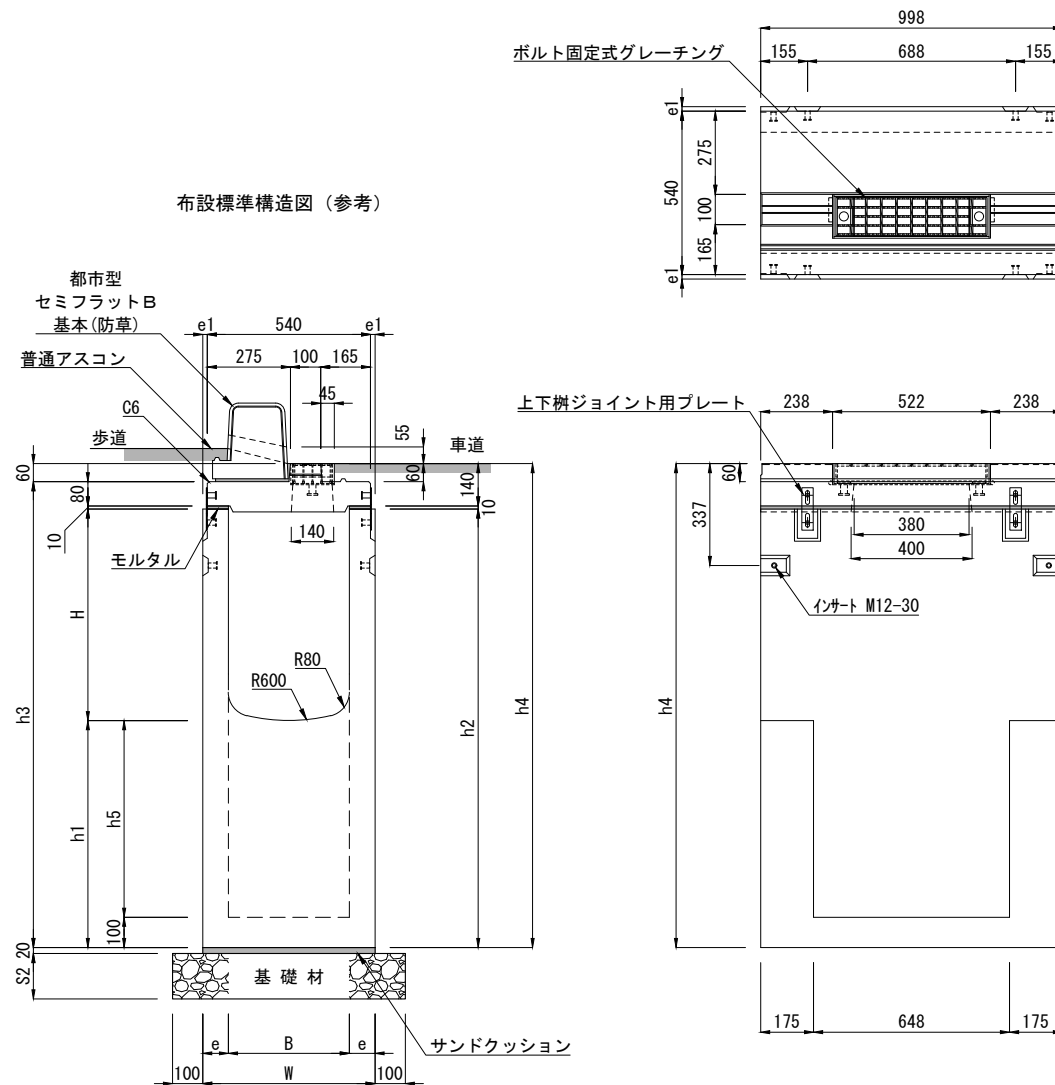
呼び名			寸 法 (mm)										参考質量 (kg)		
(B × H- h2)	B	H	h1	h2	h3	h4	h5	W	e	S2	上部樹	下部樹	合計		
300 × 800	1050	300	800	250	1050	1130	1190	150	470	85	150	91	529	620	
				1150	350	1150	1230	1290					250	593	684
				1250	450	1250	1330	1390					350	658	749
				1350	550	1350	1430	1490					450	722	813
				1450	650	1450	1530	1590					550	787	878
300 × 900	1150	300	900	250	1150	1230	1290	150	470	85	200	91	569	660	
				1250	350	1250	1330	1390					250	633	724
				1350	450	1350	1430	1490					350	698	789
				1450	550	1450	1530	1590					450	762	853
				300 × 1000	1250	300	1000	250					1250	1330	1390
350	1350	1430	1490					250	673	764					
450	1450	1530	1590					350	738	829					

(注) グレーチングはボルト固定式となります。また、細目仕様にも変更できます。

ジョイント部詳細図



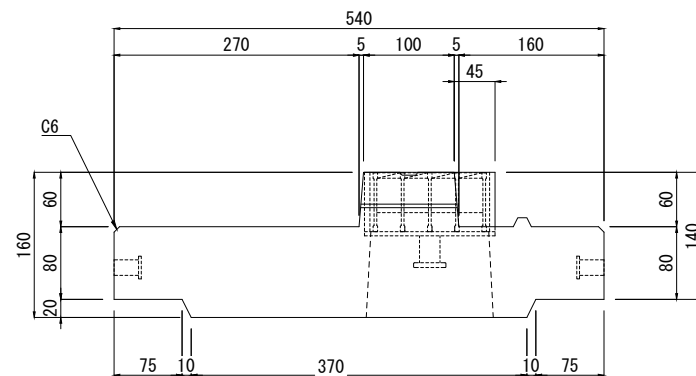
單位：mm



呼び名			寸 法 (mm)											参考質量 (kg)		
(B × H- h2)	B	H	h1	h2	h3	h4	h5	W	e	e1	S2	上部桁	下部桁	合計		
400 × 400	750	400	400	350	750	840	900	250	570	85	15	150	125	480	605	
				450	850	940	1000	350						553	678	
				550	950	1040	1100	450						625	750	
				650	1050	1140	1200	550						698	823	
				750	1150	1240	1300	650				200	771	896		
				850	1250	1340	1400	750					844	969		
				950	1350	1440	1500	850					916	1041		
				1050	1450	1540	1600	950					989	1114		
400 × 500	850	400	500	350	850	940	1000	250	570	85	15	150	125	520	645	
				450	950	1040	1100	350						593	718	
				550	1050	1140	1200	450						665	790	
				650	1150	1240	1300	550						738	863	
				750	1250	1340	1400	650				200	811	936		
				850	1350	1440	1500	750					884	1009		
				950	1450	1540	1600	850					956	1081		
				1050	1540	1630	1700	950					1028	1153		
400 × 600	950	400	600	350	950	1040	1100	250	570	85	15	150	125	560	685	
				450	1050	1140	1200	350						633	758	
				550	1150	1240	1300	450						705	830	
				650	1250	1340	1400	550						778	903	
				750	1350	1440	1500	650				200	851	976		
				850	1450	1540	1600	750					924	1049		
				950	1550	1640	1700	850					996	1121		
				1050	1650	1740	1800	950					1068	1193		
400 × 700	1050	400	700	350	1050	1200	1200	250	570	85	15	150	125	600	725	
				450	1150	1300	1300	350						673	798	
				550	1250	1400	1400	450						745	870	
				650	1350	1500	1500	550						818	943	
				750	1450	1600	1600	650				200	891	1016		
				850	1550	1700	1700	750					963	1088		
400 × 800	1150	400	800	350	1150	1240	1300	250	570	85	15	200	125	640	765	
				450	1250	1340	1400	350						713	838	
				550	1350	1440	1500	450						785	910	
				650	1450	1540	1600	550						858	983	
				750	1550	1640	1700	650						930	1055	
400 × 900	1250	400	900	250	1150	1240	1300	150	600	100	30	200	125	687	812	
				350	1250	1340	1400	250						767	892	
				450	1350	1440	1500	350						847	972	
				550	1450	1540	1600	450						927	1052	
400 × 1000	1350	400	1000	250	1250	1340	1400	150	600	100	30	200	125	734	859	
				350	1350	1440	1500	250						814	939	
				450	1450	1540	1600	350						894	1019	

注(1) こちらの製品につきましては型枠を整備中ですので、あらかじめ担当営業にお問い合わせください。
 (2) グレーチングはボルト固定式となります。また、細目仕様にも変更できます。

上部柵詳細寸法拡大図



ジョイント部詳細図

